

**РЕЕСТР ОБЪЕКТОВ СОЦИАЛЬНОЙ ИНФРАСТРУКТУРЫ И УСЛУГ
в приоритетных сферах жизнедеятельности инвалидов и других маломобильных групп населения**

Часть 1

1. Общие сведения об объекте							2. Характеристика деятельности (по обслуживанию населения)			
№№ п/п	Наименование (вид) ОСИ	Адрес ОСИ	№ паспорта доступности ОСИ	Название организации, расположенной на ОСИ	Форма собственности	Вышестоящая организация	Виды оказываемых услуг	Категории населения	Категории и инвалидов	Исполнитель ИПР (да, нет)
1	2	3	4	5	6	7	8	9	10	11
1	Объект образования	627551, Россия, Тюменская обл. Абатский р – он, с. Банниково, ул. Центральная,1	1	Структурное подразделение муниципального автономного образовательного учреждения Банниковская средняя общеобразовательная школа детский сад «Аленушка»	государственная	Отдел образования Абатского муниципального района	Реализация общеобразовательной программы, дошкольного образования	Дети от 1,5 до 7 лет	К,О,С,Г,У	да

Примечание: Внутренняя структура Реестра ОСИ (разделы по строкам) формируется в виде сгруппированного списка по основным (приоритетным) сферам жизнедеятельности инвалидов и других МГН:

1 раздел – объекты здравоохранения

2 раздел - объекты образования

3 раздел - объекты социальной защиты населения

4 раздел - объекты физической культуры и спорта

5 раздел - объекты культуры

6 раздел – объекты связи и информации

7 раздел – объекты транспорта и дорожно-транспортной инфраструктуры

8 раздел – жилые здания и помещения

9 раздел - объекты потребительского рынка и сферы услуг

10 раздел – места приложения труда (специализированные предприятия и организации, специальные рабочие места для инвалидов)

**РЕЕСТР ОБЪЕКТОВ СОЦИАЛЬНОЙ ИНФРАСТРУКТУРЫ И УСЛУГ
в приоритетных сферах жизнедеятельности инвалидов и других маломобильных групп населения**

Часть 2

3. Состояние доступности объекта				4. Управленческое решение					
№№ п/п	Вариант обустройства объекта ¹	Состояние доступности (в т.ч. для различных категорий инвалидов) ²	Нуждаемость и очередность адаптации	Виды работ по адаптации ³	Плановый период (срок) исполнения	Ожидаемый результат (по состоянию доступности) ⁴	Дата контроля	Результаты контроля ⁵	Дата актуализации информации на Карте доступности субъекта Российской Федерации
1	12	13	14	15	16	17	18	19	20
1	Б	ДУ		Текущий ремонт, индивидуаль ное решение с ТСР, технические решения невозможны – организация альтернатив ной формы		ДЧ -И			

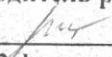
¹ указывается один из вариантов: «А», «Б».

² указывается: ДП-В - доступен полностью всем; ДП-И (К, О, С, Г, У) - доступен полностью избирательно (указать, каким категориям инвалидов); ДЧ-В - доступен частично всем; ДЧ-И (К, О, С, Г, У) – доступен частично избирательно (указать категории инвалидов); ДУ - доступно условно, ВНД – недоступно.

³ указывается один из вариантов (видов работ): не нуждается; ремонт (текущий, капитальный); индивидуальное решение с ТСР; технические решения невозможны – организация альтернативной формы обслуживания.

⁴ указывается: ДП-В - доступен полностью всем; ДП-И (К, О, С, Г, У) - доступен полностью избирательно (указать, каким категориям инвалидов); ДЧ-В - доступен частично всем; ДЧ-И (К, О, С, Г, У) – доступен частично избирательно (указать категории инвалидов); ДУ - доступно условно.

⁵ дается оценка результата исполнения плановых мероприятий в сравнении с ожидаемыми результатами (по состоянию доступности) – аналогично гр.17.

УТВЕРЖДАЮ
Руководитель рабочей группы
 Л.А. Лубягина
12 февраля 2016 года

ПАСПОРТ ДОСТУПНОСТИ
объекта социальной инфраструктуры (ОСИ)
№ _____

1. Общие сведения об объекте

1.1. Наименование (вид) объекта Структурное подразделение муниципального автономного образовательного учреждения Банниковская средняя общеобразовательная школа Банниковский детский сад «Аленушка»

1.2. Адрес объекта 627551, Тюменская область, Абатский район, село Банниково, улица Центральная, 1.

1.3. Сведения о размещении объекта:

- отдельно стоящее здание 2 этажа, 672,2 кв.м

- наличие прилегающего земельного участка (да), 4250 кв.м.

1.4. Год постройки здания 1990, последнего капитального ремонта - нет

1.5. Дата предстоящих плановых ремонтных работ: текущего 2016, 2017, 2018, 2019, капитального не планируется

сведения об организации, расположенной на объекте

1.6. Название организации (учреждения), (полное юридическое наименование – согласно Уставу, краткое наименование) Структурное подразделение муниципального автономного учреждения Банниковская средняя общеобразовательная школа Банниковский детский сад «Аленушка».

Краткое наименование СП МАОУ Банниковская СОШ детский сад «Аленушка»

1.7. Юридический адрес организации (учреждения) 627551, Тюменская область, Абатский район, село Банниково, улица Центральная, 4

1.8. Основание для пользования объектом (оперативное управление, аренда, собственность) оперативное

1.9. Форма собственности (государственная, негосударственная) государственная

1.10. Территориальная принадлежность (федеральная, региональная, муниципальная) муниципальная

1.11. Вышестоящая организация (наименование) Отдел образования Абатского муниципального района

1.10. Территориальная принадлежность (федеральная, региональная, муниципальная) муниципальная

1.11. Вышестоящая организация (наименование) Отдел образования Абатского муниципального района

1.12. Адрес вышестоящей организации, другие координаты 627540, Тюменская область, Абатский район, село Абатское, улица Ленина, 10

2. Характеристика деятельности организации на объекте (по обслуживанию населения)

2.1 Сфера деятельности (здравоохранение, образование, социальная защита, физическая культура и спорт, культура, связь и информация, транспорт, жилой фонд, потребительский рынок и сфера услуг, другое) дошкольное образование

2.2 Виды оказываемых услуг:

- реализация основной общеобразовательной программы; дошкольного образования;
- реализация дополнительных образовательных программ(в т.ч. адаптированной);
- присмотр и уход за детьми дошкольного возраста;
- консультативно – методический пункт.

2.3 Форма оказания услуг: (на объекте, с длительным пребыванием, в т.ч. проживанием, на дому, дистанционно)

2.4 Категории обслуживаемого населения по возрасту: (дети, взрослые трудоспособного возраста, пожилые; все возрастные категории) дети в возрасте 1.5 до 7 лет.

2.5 Категории обслуживаемых инвалидов: инвалиды, передвигающиеся на коляске, инвалиды с нарушениями опорно-двигательного аппарата; нарушениями зрения, нарушениями слуха, нарушениями умственного развития

2.6 Плановая мощность: 40 посещаемость (количество обслуживаемых в день), вместимость, пропускная способность – 34 ребенка

2.7 Участие в исполнении ИПР инвалида, ребенка-инвалида (да, нет)

3. Состояние доступности объекта

3.1 Путь следования к объекту пассажирским транспортом (описать маршрут движения с использованием пассажирского транспорта) на территории села Банниково пассажирский транспорт не используется.

наличие адаптированного пассажирского транспорта к объекту нет

3.2 Путь к объекту от ближайшей остановки пассажирского транспорта:

3.2.1 Расстояние до объекта от остановки транспорта 50 м

3.2.2 время движения (пешком) 1- 2 мин.

3.2.3 наличие выделенного от проезжей части пешеходного пути (да, нет)

3.2.4 Перекрестки: нерегулируемые; регулируемые, со звуковой сигнализацией, таймером; нет

3.2.5 Информация на пути следования к объекту: *акустическая, тактильная, визуальная*;

3.2.6 Перепады высоты на пути: есть, *нет* (описать)

Их обустройство для инвалидов на коляске: нет

3.3 Организация доступности объекта для инвалидов – форма обслуживания

№ п/п	Категория инвалидов (вид нарушения)	Вариант организации доступности объекта (формы обслуживания)*
1.	Все категории инвалидов и МГН	ДУ
	<i>в том числе инвалиды:</i>	
2	передвигающиеся на креслах-колясках	ДУ
3	с нарушениями опорно-двигательного аппарата	ДУ
4	с нарушениями зрения	ДУ
5	с нарушениями слуха	ДУ
6	с нарушениями умственного развития	ДУ

* - указывается один из вариантов: «А», «Б», «ДУ», «ВНД»

3.4 Состояние доступности основных структурно-функциональных зон

№ п \п	Основные структурно-функциональные зоны	Состояние доступности, в том числе для основных категорий инвалидов**
1	Территория, прилегающая к зданию (участок)	ДУ
2	Вход (входы) в здание	ДУ
3	Путь (пути) движения внутри здания (в т.ч. пути эвакуации)	ДУ
4	Зона целевого назначения здания (целевого посещения объекта)	ДУ
5	Санитарно-гигиенические помещения	ДУ
6	Система информации и связи (на всех зонах)	ДУ
7	Пути движения к объекту (от остановки транспорта)	ДУ

** Указывается: ДП-В - доступно полностью всем; ДП-И (К, О, С, Г, У) – доступно полностью избирательно (указать категории инвалидов); ДЧ-В - доступно частично всем; ДЧ-И (К, О, С, Г, У) – доступно частично избирательно (указать категории инвалидов); ДУ - доступно условно, ВНД – временно недоступно

3.5. Итоговое заключение о состоянии доступности ОСИ: Состояние доступности объекта оценено как доступно условно (с

дополнительной помощью) что не обеспечивает полноценного нахождения на объекте.

4. Управленческое решение

4.1. Рекомендации по адаптации основных структурных элементов объекта

№ № п \п	Основные структурно-функциональные зоны объекта	Рекомендации по адаптации объекта (вид работы)*
1	Территория, прилегающая к зданию (участок)	Текущий ремонт,
2	Вход (входы) в здание	Текущий ремонт, технические решения невозможны – организация альтернативной формы обслуживания
3	Путь (пути) движения внутри здания (в т.ч. пути эвакуации)	Текущий ремонт , технические решения невозможны – организация альтернативной формы обслуживания
4	Зона целевого назначения здания (целевого посещения объекта)	Текущий ремонт , технические решения невозможны – организация альтернативной формы обслуживания
5	Санитарно-гигиенические помещения	Текущий ремонт , технические решения невозможны – организация альтернативной формы обслуживания
6	Система информации на объекте (на всех зонах)	Текущий ремонт, технические решения невозможны – организация альтернативной формы обслуживания
7	Пути движения к объекту (от остановки транспорта)	Не нуждается, доступ обеспечен
8	Все зоны и участки	Текущий ремонт, технические решения невозможны – организация альтернативной формы

		обслуживания
--	--	--------------

*- указывается один из вариантов (видов работ): не нуждается; ремонт (текущий, капитальный); индивидуальное решение с ТСР; технические решения невозможны – организация альтернативной формы обслуживания

4.2. Период проведения работ 2016, 2017, 2018, 2019 до 01.01.2020.

в рамках исполнения (указывается наименование документа: программы, плана) плана по обеспечению доступности объекта СП МАОУ Банниковская СОШ детский сад «Аленушка»

4.3 Ожидаемый результат (по состоянию доступности) после выполнения работ по адаптации полностью доступно

Оценка результата исполнения программы, плана (по состоянию доступности)

4.4. Для принятия решения требуется, не требуется (нужное подчеркнуть):
Согласование

Имеется заключение уполномоченной организации о состоянии доступности объекта (наименование документа и выдавшей его организации, дата), прилагается

4.5. Информация размещена (обновлена) на Карте доступности субъекта Российской Федерации дата _____
(наименование сайта, портала)

5. Особые отметки

Паспорт сформирован на основании:

1. Анкеты (информации об объекте) от «12» февраля 2016 г.
2. Акта обследования объекта: № _____ от «12» февраля 2016 г.

Решения рабочей Комиссии СП МАОУ Банниковская СОШ детский сад «Аленушка» от «12» февраля 2016 г.

УТВЕРЖДАЮ
Руководитель рабочей группы
_____ Л.А. Лубягина
«12» февраля 2016 г.

АНКЕТА
(информация об объекте социальной инфраструктуры)
К ПАСПОРТУ ДОСТУПНОСТИ ОСИ
№ _____

1. Общие сведения об объекте

1.1. Наименование (вид) объекта Структурное подразделение муниципального автономного образовательного учреждения Банниковская средняя общеобразовательная школа Банниковский детский сад «Аленушка»

1.2. Адрес объекта 627551, Тюменская область, Абатский район, село Банниково, улица Центральная, 1.

1.3. Сведения о размещении объекта:

- отдельно стоящее здание 2 этажа, 672,2 кв.м

- наличие прилегающего земельного участка (да), 4250 кв.м.

1.4. Год постройки здания 1990, последнего капитального ремонта - нет

1.5. Дата предстоящих плановых ремонтных работ: текущего 2016, 2017, 2018, 2019, капитального не планируется

сведения об организации, расположенной на объекте

1.6. Название организации (учреждения), (полное юридическое наименование – согласно Уставу, краткое наименование) Структурное подразделение муниципального автономного учреждения Банниковская средняя общеобразовательная школа Банниковский детский сад «Аленушка»,

Краткое наименование СП МАОУ Банниковская СОШ детский сад «Аленушка»

1.7. Юридический адрес организации (учреждения) 627551, Тюменская область, Абатский район, село Банниково, улица Центральная, 4

1.8. Основание для пользования объектом (оперативное управление, аренда, собственность) оперативное

1.9. Форма собственности (государственная, негосударственная) государственная

1.10. Территориальная принадлежность (федеральная, региональная, муниципальная) муниципальная

1.11. Вышестоящая организация (наименование) Отдел образования Абатского муниципального района

1.12. Адрес вышестоящей организации, другие координаты 627540, Тюменская область, Абатский район, село Абатское, улица Ленина, 10

2. Характеристика деятельности организации на объекте

2.1 Сфера деятельности (здравоохранение, образование, социальная защита, физическая культура и спорт, культура, связь и информация, транспорт, жилой фонд, потребительский рынок и сфера услуг, другое) дошкольное образование

2.2 Виды оказываемых услуг:

- реализация основной общеобразовательной программы; дошкольного образования;
- реализация дополнительных образовательных программ(в т.ч. адаптированной);
- присмотр и уход за детьми дошкольного возраста;
- консультативно – методический пункт.

2.3 Форма оказания услуг: (на объекте, с длительным пребыванием, в т.ч. проживанием, на дому, дистанционно)

2.4 Категории обслуживаемого населения по возрасту: (дети, взрослые трудоспособного возраста, пожилые; все возрастные категории) дети в возрасте 1.5 до 7 лет.

2.5 Категории обслуживаемых инвалидов: инвалиды, передвигающиеся на коляске, инвалиды с нарушениями опорно-двигательного аппарата; нарушениями зрения, нарушениями слуха, нарушениями умственного развития

2.6 Плановая мощность: 40 посещаемость (количество обслуживаемых в день), вместимость, пропускная способность – 34 ребенка

2.7 Участие в исполнении ИПР инвалида, ребенка-инвалида (да, нет)

3. Состояние доступности объекта

3.1 Путь следования к объекту пассажирским транспортом

(описать маршрут движения с использованием пассажирского транспорта) на территории села Банниково пассажирский транспорт не используется. ___ф

наличие адаптированного пассажирского транспорта к объекту нет

3.2 Путь к объекту от ближайшей остановки пассажирского транспорта:

3.2.1 Расстояние до объекта от остановки транспорта 50 м

3.2.2 время движения (пешком) 1- 2 мин.

3.2.3 наличие выделенного от проезжей части пешеходного пути (да, нет)

3.2.4 Перекрестки: нерегулируемые; регулируемые, со звуковой сигнализацией, таймером; нет

3.2.5 Информация на пути следования к объекту: акустическая, тактильная, визуальная;

3.2.6 Перепады высоты на пути: есть, нет (описать)

Их обустройство для инвалидов на коляске: нет

3.3 Вариант организации доступности ОСИ (формы обслуживания)* с учетом СП 35-101-2001)

№ п/п	Категория инвалидов (вид нарушения)	Вариант организации доступности объекта
1.	Все категории инвалидов и МГН	ДУ
	<i>в том числе инвалиды:</i>	
2	передвигающиеся на креслах-колясках	ДУ
3	с нарушениями опорно-двигательного аппарата	ДУ
4	с нарушениями зрения	ДУ
5	с нарушениями слуха	ДУ
6	с нарушениями умственного развития	ДУ

* - указывается один из вариантов: «А», «Б», «ДУ», «ВНД»

4. Управленческое решение (предложения по адаптации основных структурных элементов объекта)

№ п \п	Основные структурно-функциональные зоны объекта	Рекомендации по адаптации объекта (вид работы)*
1	Территория, прилегающая к зданию (участок)	Текущий ремонт,
2	Вход (входы) в здание	Текущий ремонт, технические решения невозможны – организация альтернативной формы обслуживания
3	Путь (пути) движения внутри здания (в т.ч. пути эвакуации)	Текущий ремонт , технические решения невозможны – организация альтернативной формы обслуживания
4	Зона целевого назначения (целевого посещения объекта)	Текущий ремонт , технические решения невозможны – организация альтернативной формы обслуживания
5	Санитарно-гигиенические помещения	Текущий ремонт , технические решения невозможны – организация альтернативной формы обслуживания
6	Система информации на объекте (на всех зонах)	Текущий ремонт, технические решения невозможны –

		организация альтернативной формы обслуживания
7	Пути движения к объекту (от остановки транспорта)	Не нуждается, доступ обеспечен
8.	Все зоны и участки	Текущий ремонт, технические решения невозможны – организация альтернативной формы обслуживания

*- указывается один из вариантов (видов работ): не нуждается; ремонт (текущий, капитальный); индивидуальное решение с ТСР; технические решения невозможны – организация альтернативной формы обслуживания

Размещение информации на Карте доступности субъекта Российской Федерации согласовано

(подпись, Ф.И.О., должность; координаты для связи уполномоченного представителя)

УТВЕРЖДАЮ
Руководитель рабочей группы
_____ Л.А. Лубягина
«12» февраля 2016 г.

АКТ ОБСЛЕДОВАНИЯ
объекта социальной инфраструктуры
К ПАСПОРТУ ДОСТУПНОСТИ ОСИ
№ _____

Тюменская область, Абатский район
Наименование территориального
образования субъекта Российской
Федерации

«12» февраля 2016 г.

1. Общие сведения об объекте

- 1.1. Наименование (вид) объекта **Структурное подразделение муниципального автономное учреждение Банниковская средняя общеобразовательная школа Банниковский детский сад «Аленушка»**
- 1.2. Адрес объекта **627551, Тюменская область, Абатский район, село Банниково, улица Центральная, 1.**
- 1.3. Сведения о размещении объекта:
- отдельно стоящее здание 2 этажа, 672,2 кв.м
- наличие прилегающего земельного участка (да, нет); 4250 кв.м.
- 1.4. Год постройки здания 1990, последнего капитального ремонта - нет
- 1.5. Дата предстоящих плановых ремонтных работ: текущего 2016, 2017, 2018, 2019 гг. капитального не планируется
- сведения об организации, расположенной на объекте
- 1.6. Название организации (учреждения), (полное юридическое наименование – согласно Уставу, краткое наименование) **Структурное подразделение муниципального автономного образовательного учреждения Банниковская средняя общеобразовательная школа Банниковский детский сад «Аленушка». СП МАОУ Банниковская СОШ Банниковский детский сад «Аленушка»**
- 1.7. Юридический адрес организации (учреждения) **627551, Тюменская область, Абатский район, село Банниково, улица Центральная, 4.**

2. Характеристика деятельности организации на объекте

Дополнительная информация

- **реализация основной общеобразовательной программы; дошкольного образования ;**

- реализация дополнительных образовательных программ(в т.ч. адаптированной);
- присмотр и уход за детьми дошкольного возраста;
- консультативно – методический пункт.

3. Состояние доступности объекта

3.1 Путь следования к объекту пассажирским транспортом

(описать маршрут движения с использованием пассажирского транспорта)
на территории села Банниково пассажирский транспорт не используется.

наличие адаптированного пассажирского транспорта к объекту нет

3.2 Путь к объекту от ближайшей остановки пассажирского транспорта:

3.2.1 Расстояние до объекта от остановки транспорта 50 м

3.2.2 время движения (пешком) 1-2 мин.

3.2.3 наличие выделенного от проезжей части пешеходного пути (да, нет)

3.2.4 Перекрестки: *нерегулируемые; регулируемые, со звуковой сигнализацией, таймером; нет*

3.2.5 Информация на пути следования к объекту: *акустическая, тактильная, визуальная;*

3.2.6 Перепады высоты на пути: есть, нет (описать)

Их обустройство для инвалидов на коляске: нет

3.3. Организация доступности объекта для инвалидов – форма обслуживания

№ п/п	Категория инвалидов (вид нарушения)	Вариант организации доступности объекта (формы обслуживания)*
1.	Все категории инвалидов и МГН	ДУ
	<i>в том числе инвалиды:</i>	
2	передвигающиеся на креслах-колясках	ДУ
3	с нарушениями опорно-двигательного аппарата	ДУ
4	с нарушениями зрения	ДУ
5	с нарушениями слуха	ДУ
6	с нарушениями умственного развития	ДУ

* - указывается один из вариантов: «А», «Б», «ДУ», «ВНД»

3.4. Состояние доступности основных структурно-функциональных зон

№ п/п	Основные структурно-функциональные зоны	Состояние доступности, в том числе для основных категорий инвалидов**	Приложение	
			№ на плане	№ фото
1	Территория, прилегающая к зданию (участок)	ДУ	1	1.1; 1.2; 1.2.1; 1.2.2;
2	Вход (входы) в здание	ДУ	2	2.3; 2.4; 2.5.
3	Путь (пути) движения внутри здания (в т.ч. пути эвакуации)	ДУ	3	3.1; 3.2; 3.2.1; 3.5; 3.6; 3.6.1.
4	Зона целевого назначения здания (целевого посещения объекта)	ДУ	4	4.1
5	Санитарно-гигиенические помещения	ДУ	5	5.1, 5.1.2, 5.1.3
6	Система информации и связи (на всех зонах)	ДУ	6	6.1; 6.1.2.; 6.1.3; 6.2.; 6.2.1
7	Пути движения к объекту (от остановки транспорта)	ДУ		

** Указывается: ДП-В - доступно полностью всем; ДП-И (К, О, С, Г, У) – доступно полностью избирательно (указать категории инвалидов); ДЧ-В - доступно частично всем; ДЧ-И (К, О, С, Г, У) – доступно частично избирательно (указать категории инвалидов); ДУ - доступно условно, ВНД - недоступно

3.5. ИТОГОВОЕ ЗАКЛЮЧЕНИЕ о состоянии доступности ОСИ:
Состояние доступности объекта оценено как доступно условно (с дополнительной помощью), что не обеспечивает полноценного нахождения на объекте.

4. Управленческое решение (проект)

4.1. Рекомендации по адаптации основных структурных элементов объекта:

№ п \п	Основные структурно-функциональные зоны объекта	Рекомендации по адаптации объекта (вид работы)*
1	Территория, прилегающая к зданию (участок)	Текущий ремонт,
2	Вход (входы) в здание	Текущий ремонт, технические решения невозможны – организация альтернативной формы обслуживания
3	Путь (пути) движения внутри здания (в т.ч. пути эвакуации)	Текущий ремонт, технические решения невозможны – организация альтернативной формы обслуживания
4	Зона целевого назначения здания (целевого посещения объекта)	Текущий ремонт, технические решения невозможны – организация альтернативной формы обслуживания
5	Санитарно-гигиенические помещения	Текущий ремонт, технические решения невозможны – организация альтернативной формы обслуживания
6	Система информации на объекте (на всех зонах)	Текущий ремонт, технические решения невозможны – организация альтернативной формы обслуживания
7	Пути движения к объекту (от остановки транспорта)	Не нуждается, доступ обеспечен
8.	Все зоны и участки	Текущий ремонт, технические решения невозможны – организация альтернативной формы обслуживания

*- указывается один из вариантов (видов работ): не нуждается; ремонт (текущий, капитальный); индивидуальное решение с ТСР; технические решения невозможны – организация альтернативной формы обслуживания

4.2. Период проведения работ **2016, 2017,2018, 2019 до 01.01.2020.**

в рамках исполнения (указывается наименование документа: программы, плана) **плана по обеспечению доступности объекта СП МАОУ Банниковская СОШ детский сад «Аленушка»**

4.3 Ожидаемый результат (по состоянию доступности) после выполнения работ по адаптации полностью доступно

Оценка результата исполнения программы, плана (по состоянию доступности)

4.4. Для принятия решения требуется, не требуется (*нужное подчеркнуть*):

4.4.1. согласование

(*наименование Комиссии по координации деятельности в сфере обеспечения доступной среды жизнедеятельности для инвалидов и других МГН*)

4.4.2. согласование работ с надзорными органами (*в сфере проектирования и строительства, архитектуры, охраны памятников, другое - указать*)

4.4.3. техническая экспертиза; разработка проектно-сметной документации;

4.4.4. согласование с вышестоящей организацией (собственником объекта);

4.4.5. согласование с общественными организациями инвалидов

_____;

4.4.6. другое _____.

Имеется заключение уполномоченной организации о состоянии доступности объекта (*наименование документа и выдавшей его организации, дата*), прилагается нет

4.7. Информация может быть размещена (обновлена) на Карте доступности субъекта Российской Федерации _____

_____ (*наименование сайта, портала*)

5. Особые отметки

ПРИЛОЖЕНИЯ:

Результаты обследования:

- | | |
|--|---------|
| 1. Территории, прилегающей к объекту | на 2 л. |
| 2. Входа (входов) в здание | на 3л. |
| 3. Путей движения в здании | на 4 л. |
| 4. Зоны целевого назначения объекта | на 3 л. |
| 5. Санитарно-гигиенических помещений | на 3л. |
| 6. Системы информации (и связи) на объекте | на 2 л. |

Результаты фотофиксации на объекте СП МАОУ Банниковская СОШ д/с «Аленушка» на 20 л.

Поэтажные планы, паспорт БТИ СП МАОУ Банниковская СОШ д/с «Аленушка» на 14 л.

Другое (в том числе дополнительная информация о путях движения к объекту)

План – схема расположения СП МАОУ Банниковская СОШ д/с « Аленушка» на 1 л.

Руководитель рабочей группы	Директор МАОУ Банниковская СОШ	Лубягина Любовь Александровна	_____
--------------------------------	-----------------------------------	-------------------------------	-------

Члены рабочей группы	Заведующая детского сада « Аленушка»	Липина Надежда Михайловна	_____
-------------------------	---	---------------------------	-------

Завхоз детского сада « Аленушка»	Швинк Оксана Александровна	_____
-------------------------------------	----------------------------	-------

Учителя МАОУ Банниковская СОШ	Ананина Дмитрия Валерьевича	_____
----------------------------------	-----------------------------	-------

В том числе:

Представитель Абатской районной организации всероссийского общества инвалидов	Скоробогатова Н.Э.	_____
--	--------------------	-------

Управленческое решение согласовано « ____ » _____ 20__ г. (протокол № ____)
Комиссией (название). _____

к Акту обследования ОСИ к паспорту доступности ОСИ

№ _____

от « 12» февраля 2016 г.

I Результаты обследования:

1. Территории, прилегающей к зданию (участка)
СП МАОУ Банниковская СОШ детский сад «Аленушка»
Тюменская область, Абатский район, село Банниково,
улица Центральная, 1

№ п/п	Наименование функционально-планировочного элемента	Наличие элемента			Выявленные нарушения и замечания		Работы по адаптации объектов	
		есть/нет	№ на плане	№ фото	Содержание	Значимо для инвалида (категория)	Содержание	Виды работ
1	Вход (входы) на территорию	есть	1	1.1	Нет информации об доступности на объекте.	К,О,С.Г, У	оборудовать доступными элементами информации об объекте	Текущий ремонт
1.2	Путь (пути) движения на территории	есть	1.2	1.2 .1, 1.2 .2.	Замечаний нет	К,О,С.Г, У	-	-
1.3	Лестница (наружная)	нет	-	-	-	-	-	-
1.4	Пандус (наружный)	нет	-	-	-	-	-	-
1.5	Автостоянка и парковка	нет	-	-	-	-	-	-

	ОБЩИЕ требования к зоне				Беспрепятственное и удобное передвижение МГН по участку (территории предприятия) к зданию	К,О,С,Г, У		
--	-------------------------	--	--	--	---	------------	--	--

II Заключение по зоне:

Наименование структурно-функциональной зоны	Состояние доступности* (к пункту 3.4 Акта обследования ОСИ)	Приложение		Рекомендации по адаптации (вид работы)** к пункту 4.1 Акта обследования ОСИ
		№ на плане	№ фото	
Территория прилегающая к учреждению	ДУ	1	1.1,1.2, 1.2.1, 1.2.2.	текущий ремонт

* указывается: ДП-В - доступно полностью всем; ДП-И (К, О, С, Г, У) – доступно полностью избирательно (указать категории инвалидов); ДЧ-В - доступно частично всем; ДЧ-И (К, О, С, Г, У) – доступно частично избирательно (указать категории инвалидов); ДУ - доступно условно, ВНД - недоступно

**указывается один из вариантов: не нуждается; ремонт (текущий, капитальный); индивидуальное решение с ТСР; технические решения невозможны – организация альтернативной формы обслуживания

Комментарий к заключению: **Состояние доступности объекта оценено как доступно условно (с дополнительной помощью) что не обеспечивает полноценного нахождения на объекте граждан с ограниченными возможностями**

к Акту обследования ОСИ к паспорту доступности ОСИ
 № _____
 от « 12 » февраля 2016 г.

I Результаты обследования:

2. Входа (входов) в здание

СП МАОУ Банниковская СОШ детский сад «Аленушка»
Тюменская область, Абатский район, село Банниково, улица
Центральная, 1

№ п/п	Наименование функционально-планировочного элемента	Наличие элемента			Выявленные нарушения и замечания		Работы по адаптации объектов	
		есть/нет	№ на	№ фото	Содержание	Значимо для инвалида (категория)	Содержание	Виды работ
2.1	Лестница (наружная)	нет	-	-	-	-	-	-
2.2	Пандус (наружный)	нет	-	-	-	-	-	-
2.3	Входная площадка (перед дверью)		2.3	2.3	Не соответствует вие размера, перепад высоты – 0,14 м,	О,С,Г,У	Установка пологого пандуса,	Текущий ремонт
2.4	Дверь (входная)	есть	2.4	2.4	Отсутствуют ручки нажимного действия, кнопка вызова расположена выше 0,85 м - 1,1 м от пола,	О, С,Г,У	Установить ручки нажимного действия, кнопку вызова перенести на расстояние от 0,85 м до 1,1 м от пола,	Текущий ремонт

2.5	Тамбур		2.5	2.5	Несоответствия размера, ширина - менее 2,2 м	О, С,Г,У	Перепланировка возможна только при реконструкции здания	технические решения невозможны – организация альтернативной формы обслуживания,
	ОБЩИЕ требования к зоне		2.3 2.4 2.5	2.3 2.4 2.5	Не соответствует размеру, перепад высоты – 0,14 м, отсутствуют ручки нажимного действия, кнопка вызова расположена выше 0,85 м - 1,1 м от пола, несоответствия размера, ширина - менее 2,2 м	О, С,Г,У	Установка полого пандуса, установить ручки нажимного действия, кнопку вызова перенести на расстояние от 0,85 м до 1,1 м от пола,	Текущий ремонт, технические решения невозможны – организация альтернативной формы обслуживания,

II Заключение по зоне:

Наименование структурно-функциональной зоны	Состояние доступности* (к пункту 3.4 Акта обследования ОСИ)	Приложение		Рекомендации по адаптации (вид работы)** к пункту 4.1 Акта обследования ОСИ
		№ на плане	№ фото	
Входа (входов) в здание	ДУ	2.3;; 2.4; 2.5	2.3; 2.4; 2.5	Текущий ремонт, технические решения невозможны

* указывается: ДП-В - доступно полностью всем; Д П-И (К, О, С, Г, У) – доступно полностью избирательно (указать категории инвалидов); ДЧ-В - доступно частично всем; ДЧ-И (К, О, С, Г, У) – доступно частично избирательно (указать категории инвалидов); ДУ - доступно условно, ВНД - недоступно

**указывается один из вариантов: не нуждается; ремонт (текущий, капитальный); индивидуальное решение с ТСР; технические решения невозможны – организация альтернативной формы обслуживания

Комментарий к заключению: **Состояние доступности объекта оценено как доступно условно (с дополнительной помощью) что не обеспечивает полноценного нахождения на объекте граждан с ограниченными возможностями**

к Акту обследования ОСИ к паспорту доступности ОСИ

№ ____

от « 12 » февраля 2016 г.

I Результаты обследования:**3. Пути (путей) движения внутри здания (в т.ч. путей эвакуации)****СП МАОУ Банниковская СОШ детский сад «Аленушка»****Тюменская область, Абатский район, село Банниково,****улица Центральная, 1**

№ п/п	Наименование функционально-планировочного элемента	Наличие элемента			Выявленные нарушения и замечания		Работы по адаптации объектов	
		есть/нет	№ на плане	№ фото	Содержание	Значимо для инвалида (категория)	Содержание	Виды работ
3.1	Коридор (вестибюль, зона ожидания, галерея, балкон)	есть	3.1	3.1	Замечаний не выявлено	-	-	-
3.2	Лестница (внутри здания)	есть	3.2 3.2.1	3.2 3.2.1	Отсутствуют поручни на высоте 0,7 и 0,5 метров с двух сторон, завершающие части длиннее на 0,3 м. отсутствуют контрастные цветовые полосы на первой и последней ступени марша.	О, С,Г,У	Установить поручни, нанести контрастные цветовые полосы на ступенях марша.	Текущий ремонт
3.3	Пандус (внутри здания)	нет			Пандус на лестничных маршах отсутствует	-	Установить технически не возможно	технические решения невозможны – организация альтернативной формы обслуживания

3.4	Лифт пассажирский (или подъемник)	нет	нет	нет	Лифт отсутствует	-	Установить технически не возможно	технические решения невозможны – организация альтернативной формы обслуживания
3.5	Дверь	есть	3.5	3.5	Отсутствуют ручки нажимного действия, информирующие обозначения помещений: - рядом с дверью, со стороны дверной ручки; - на высоте от 1,4 до 1,75 м;	О,С,Г,У	Установить ручки нажимного действия, установить информирующие обозначения помещений	Текущий ремонт, технические решения невозможны – организация альтернативной формы обслуживания
3.6	Пути эвакуации (в т.ч. зоны безопасности)	есть	3.6	3.6 3.6 .1,	Ширина эвакуационных путей менее 1,5 метра Верхняя и нижняя ступени лестничных маршей не окрашены в контрастный цвет , кромки ступеней не окрашены краской, светящейся в темноте или светоотражающей лентой	С	Расширить эвакуационные пути нет возможности, только при реконструкции здания нанести на верхнюю и нижнюю ступени маршей контрастный цвет, наклеить световые ленты на кромки ступени	Текущий ремонт

	ОБЩИЕ требования к зоне		3.1 3.2 3.2. 1 3.5 3.6 3.6. 1	3.1 3.2 3.2 .1 3.5 3.6 3.6 .1	Отсутствуют поручни на высоте 0,7 и 0,5 метров с двух сторон, завершающие части длиннее на 0,3 м, отсутствуют контрастные цветные полосы на первой и последней ступени марша, отсутствуют ручки нажимного действия, информирующие обозначения помещений: - рядом с дверью, со стороны дверной ручки; - на высоте от 1,4 до 1,75 м; ширина эвакуационных путей менее 1,5 метра	О,С,Г,У	Установить поручни, нанести контрастные цветные полосы на ступенях марша, установить ручки нажимного действия, установить информирующие обозначения помещений нанести на верхнюю и нижнюю ступени маршей контрастный цвет, наклеить световые ленты на кромки ступени ширина эвакуационных путей расширить только при реконструкции	Текущий ремонт, технические решения невозможны – организация альтернативной формы обслуживания

II Заключение по зоне:

Наименование структурно-функциональной зоны	Состояние доступности* (к пункту 3.4 Акта обследования ОСИ)	Приложение		Рекомендации по адаптации (вид работы)** к пункту 4.1 Акта обследования ОСИ
		№ на плане	№ фото	
		Пути (путей) движения внутри здания (в т.ч. путей эвакуации)	ДУ	

* указывается: ДП-В - доступно полностью всем; ДП-И (К, О, С, Г, У) – доступно полностью избирательно (указать категории инвалидов); ДЧ-В - доступно частично всем; ДЧ-И (К, О, С, Г, У) – доступно частично избирательно (указать категории инвалидов); ДУ - доступно условно, ВНД - недоступно

** указывается один из вариантов: не нуждается; ремонт (текущий, капитальный); индивидуальное решение с ТСР; технические решения невозможны – организация альтернативной формы обслуживания

Комментарий к заключению Состояние доступности объекта оценено как доступно условно , (с дополнительной помощью), что не обеспечивает полноценного нахождения на объекте граждан с ограниченными возможностями

к Акту обследования ОСИ к паспорту доступности ОСИ
№ _____
от « 12 » февраля 2016 г.

I Результаты обследования:

4. Зоны целевого назначения здания (целевого посещения объекта)

Вариант I – зона обслуживания инвалидов

СП МАОУ Банниковская СОШ детский сад «Аленушк а»

Тюменская область, Абатский район, село Банниково, улица

Центральная, 1

Наименование объекта, адрес

№ п/п	Наименование функционально-планировочного элемента	Наличие элемента			Выявленные нарушения и замечания		Работы по адаптации объектов	
		есть/ нет	№ на плане	№ фото	Содержание	Значимо для инвалида (категория)	Содержание	Виды работ
4.1	Кабинетная форма обслуживания	есть	4	4.1	Информирующие обозначения помещений: - рядом с дверью, со стороны дверной ручки; - на высоте от 1,4 до 1,75 м; выключатели и розетки - на высоте 0,8 м от уровня пола	О,С,Г,У	Установить информирующие обозначения помещений: - рядом с дверью, со стороны дверной ручки; - на высоте от 1,4 до 1,75 м; перенести выключатели и розетки - на высоте 0,8 м от уровня пола	текущий ремонт технические решения невозможны – организация альтернативной формы обслуживания
4.2	Зальная форма обслуживания	нет	-	-	-	-	-	-

4.3	Прилавочная форма обслуживания	нет	-	-	-	-	-	-
4.4	Форма обслуживания с перемещением по маршруту	нет	-	-	-	-	-	-
4.5	Кабина индивидуального обслуживания	нет	-	-	-	-	-	-
	ОБЩИЕ требования к зоне	нет	-	-	Информирующие обозначения помещений: - рядом с дверью, со стороны дверной ручки; - на высоте от 1,4 до 1,75 м; выключатели и розетки - на высоте 0,8 м от уровня пола	О,С,Г,У	Установить информирующие обозначения помещений: - рядом с дверью, со стороны дверной ручки; - на высоте от 1,4 до 1,75 м; дублирование рельефным и знаками	текущий ремонт

II Заключение по зоне:

Наименование структурно-функциональной зоны	Состояние доступности* (к пункту 3.4 Акта обследования ОСИ)	Приложение		Рекомендации по адаптации (вид работы)** к пункту 4.1 Акта обследования ОСИ
		№ на плане	№ фото	
Кабинетная форма обслуживания	ДУ	4	4.1	Текущий ремонт, технические решения невозможны – организация альтернативной формы

				обслуживания
--	--	--	--	--------------

* указывается: ДП-В - доступно полностью всем; ДП-И (К, О, С, Г, У) – доступно полностью избирательно (указать категории инвалидов); ДЧ-В - доступно частично всем; ДЧ-И (К, О, С, Г, У) – доступно частично избирательно (указать категории инвалидов); ДУ - доступно условно, ВНД - недоступно

**указывается один из вариантов: не нуждается; ремонт (текущий, капитальный); индивидуальное решение с ТСР; технические решения невозможны – организация альтернативной формы обслуживания

Комментарий к заключению: Состояние доступности объекта оценено как доступно условно(с дополнительной помощью) что не обеспечивает полноценного нахождения на объекте граждан с ограниченными возможностями

Приложение 4 (II)
к Акту обследования ОСИ к паспорту доступности ОСИ
№ __
от «12» февраля 2016 г.

I Результаты обследования:

**4. Зоны целевого назначения здания (целевого посещения объекта)
Вариант II – места приложения труда**

Наименование функционально-планировочного элемента	Наличие элемента			Выявленные нарушения и замечания		Работы по адаптации объектов	
	есть/нет	№ на плане	№ фото	Содержание	Значимо для инвалида (категория)	Содержание	Виды работ
Место приложения труда	нет	-	-	-	-	-	-

II Заключение по зоне:

Наименование структурно-функциональной зоны	Состояние доступности* (к пункту 3.4 Акта обследования ОСИ)	Приложение		Рекомендации по адаптации (вид работы)** к пункту 4.1 Акта обследования ОСИ
		№ на плане	№ фото	
Место приложения труда	нет	-	-	-

* указывается: ДП-В - доступно полностью всем; ДП-И (К, О, С, Г, У) – доступно полностью избирательно (указать категории инвалидов); ДЧ-В - доступно частично всем; ДЧ-И (К, О, С, Г, У) – доступно частично избирательно (указать категории инвалидов); ДУ - доступно условно, ВНД - недоступно

**указывается один из вариантов: не нуждается; ремонт (текущий, капитальный); индивидуальное решение с ТСР; технические решения невозможны – организация альтернативной формы обслуживания

Комментарий к заключению: _ - **нет**

Приложение 4(Ш)
к Акту обследования ОСИ к паспорту доступности ОСИ
№ _____
от «___» _____ 20___ г.

I Результаты обследования:

**4. Зоны целевого назначения здания (целевого посещения объекта)
Вариант III – жилые помещения**

Наименование функционально-планировочного элемента	Наличие элемента			Выявленные нарушения и замечания		Работы по адаптации объектов	
	есть/нет	№ на плане	№ фото	Содержание	Значимо для инвалида (категория)	Содержание	Виды работ
Жилые помещения	нет	-	-	-	-	-	-

II Заключение по зоне:

Наименование структурно-функциональной зоны	Состояние доступности* (к пункту 3.4 Акта обследования ОСИ)	Приложение		Рекомендации по адаптации (вид работы)** к пункту 4.1 Акта обследования ОСИ
		№ на плане	№ фото	
Жилые помещения	нет	-	-	-

* указывается: ДП-В - доступно полностью всем; ДП-И (К, О, С, Г, У) – доступно полностью избирательно (указать категории инвалидов); ДЧ-В - доступно частично всем; ДЧ-И (К, О, С, Г, У) – доступно частично избирательно (указать категории инвалидов); ДУ - доступно условно, ВНД - недоступно

**указывается один из вариантов: не нуждается; ремонт (текущий, капитальный); индивидуальное решение с ТСР; технические решения невозможны – организация альтернативной формы обслуживания

Комментарий к заключению: - **нет**

5.2	Душевая/ ванная комната	нет	-	-	-	-	-	-
5.3	Бытовая комната (гардеробная)	нет	-		-	-	-	-
	ОБЩИЕ требования к зоне				Не менее одной универсально й кабины, наличие поручней, штанга, поворотных или откидных сидений: - в универсально й кабине Выключатели и розетки на высоте 0,8м от уровня пола, информирую щие обозначения помещений: - рядом с дверью, со стороны дверной ручки; - на высоте от 1,4 до 1,75 м; -	О,С,Г,У	Установить информирую щие обозначения помещений: - рядом с дверью, со стороны дверной ручки; - на высоте от 1,4 до 1,75 м, перенести выключатели и розетки на высоту 0,8м, от уровня пола, установить поручни, штанг, поворотные или откидные сидения оборудовать кнопкой вызова,	Текущи й ремонт, техниче ские решения невозмо жны – организа ция альтерна тивной формы обслужи вания

II Заключение по зоне:

Наименование структурно-	Состояние доступности* (к пункту 3.4 Акта	Приложение		Рекомендации по адаптации (вид работы)**
		№ на плане	№ фото	

функциональной зоны	обследования ОСИ)			к пункту 4.1 Акта обследования ОСИ
Санитарно – гигиенических помещений	ДУ	5	5.1, 5.1.2, 5.1.3	текущий ремонт, технические решения невозможны – организация альтернативной формы обслуживания

* указывается: ДП-В - доступно полностью всем; ДП-И (К, О, С, Г, У) – доступно полностью избирательно (указать категории инвалидов); ДЧ-В - доступно частично всем; ДЧ-И (К, О, С, Г, У) – доступно частично избирательно (указать категории инвалидов); ДУ - доступно условно, ВНД - недоступно

**указывается один из вариантов: не нуждается; ремонт (текущий, капитальный); индивидуальное решение с ТСР; технические решения невозможны – организация альтернативной формы обслуживания

Комментарий к заключению: **Состояние доступности объекта оценено как доступно условно (с дополнительной помощью), что не обеспечивает полноценного нахождения на объекте граждан с ограниченными возможностями**

**Адресная программа (план) адаптации объектов социальной инфраструктуры
и обеспечения доступности услуг для инвалидов и других маломобильных групп населения
на территории СП МАОУ Банниковской СОШ Банниковского детского сада «Аленушка» на 2016 – 2020 год**

№ п/п	Наименование объекта и название организации, расположенной на объекте	Адрес объекта	№ паспорта доступности объекта	Плановые работы		Ожидаемый результат (по состоянию доступности) ***	Финансирование		Ответственный исполнитель, соисполнители	Дата текущего контроля
				Содержание работ*	Вид** работ		Объем, тыс.руб.	Источник		
1	2	3	4	5	6	7	8	9	10	11
1	Структурное подразделение муниципального автономного образовательного учреждения Банниковская средняя общеобразовательная школа Банниковский детский сад «Аленушка»	Тюменская область, Абатский район, село Банниково, улица Центральная, 1		Установка пологого пандуса	Текущий ремонт	ДП-В	14.000	Муниципальный бюджет	Лубягина Л.А., Липина Н.М.	Текущий ремонт 2017 года
2				Установка поручней	Текущий ремонт	ДП-В	40.000	Муниципальный бюджет	Лубягина Л.А., Липина Н.М.	Текущий ремонт 2018 года
3				Нанести	Текущий	ДП-В	4.000	Муниципальный	Лубягина Л.А., Липина	Текущий ремонт

				контрастные цветовые полосы на ступенях марша, наклеить световые ленты на кромки ступени	ремонт			бюджет	Н.М.	2016 года
4				Установить ручки нажимного действия	Текущ ий ремонт	ДП-В	10.000	Муници пальный бюджет	Лубягина Л.А., Липина Н.М.	Текущи й ремонт 2017 года
5				Информиру ющие обозначения помещений	Текущ ий ремонт	ДП-В	30.000	Муници пальный бюджет	Лубягина Л.А., Липина Н.М.	Текущи й ремонт 2019 года

Примечание: структура (разделы) адресной программы (плана) формируются аналогично структуре Реестра ОСИ

* - указываются мероприятия в соответствии с управленческим решением – «Рекомендации по адаптации основных структурных элементов объекта» Паспорта ОСИ

** - указывается вид работы в соответствии с классификатором: ТР – текущий ремонт; ПСД – подготовка проектно-сметной документации; Стр – строительство; КР – капитальный ремонт; Рек – реконструкция; Орг – организация альтернативной формы обслуживания и другие организационные мероприятия

*** - указывается: ДП-В - доступен полностью всем; ДП-И (К, О, С, Г, У) - доступен полностью избирательно (указать, каким категориям инвалидов); ДЧ-В - доступен частично всем; ДЧ-И (К, О, С, Г, У) – доступен частично избирательно (указать категории инвалидов); ДУ - доступно условно (ДУ-В или ДУ-И)

ОТЧЕТ О ВЫПОЛНЕНИИ
адресной программы (плана) адаптации объектов социальной инфраструктуры
и обеспечения доступности услуг для инвалидов и других маломобильных групп населения
на территории _____ за _____ год

№ п/п	Наименование объекта и название организации, расположенной на объекте	Адрес объекта	№ паспорта доступности объекта	Выполненные работы		Оценка результата (по состоянию доступности) ***	Фактические затраты		Причины невыполнения	Заключение
				Содержание работ*	Оценка работ**		Объем, тыс.руб.	Оценка ****		
1	2	3	4	5	6	7	8	9	10	11

* - указываются фактически выполненные мероприятия на объекте

** - оценивается объем выполненной работы в сравнении с плановыми работами: полностью; частично; перенесено на следующий период; выполнено сверх плана

*** - указывается: ДП-В - доступен полностью всем; ДП-И (К, О, С, Г, У) - доступен полностью избирательно (указать, каким категориям инвалидов); ДЧ-В - доступен частично всем; ДЧ-И (К, О, С, Г, У) – доступен частично избирательно (указать категории инвалидов); ДУ - доступно условно (ДУ-В или ДУ-И)

**** - оценивается в сравнении с плановыми показателями: полностью, частично, не выделено, с дополнительным финансированием

**Информация о состоянии доступности объектов социальной инфраструктуры
в приоритетных сферах жизнедеятельности
инвалидов и других маломобильных групп населения**
на территории _____ в _____ году*

№№ п/п	Наименование приоритетной сферы жизнедеятельности	Общее количество объектов	Количество доступных объектов**	Доля доступных объектов (%)
1	2	3	4	5
1.	Все сферы жизнедеятельности			
	в том числе			
2.	Здравоохранение			
3.	Образование			
4.	Социальная защита населения			
5.	Физкультура и спорт			
6.	Культура			
7.	Транспорт			
8.	Связь и информация			
9.	Жилой фонд			
10.	Потребительский рынок			
11.	Места приложения труда			
12.	Иные			

* - в статистической форме все данные указываются на конец отчетного года

** - указывается общее количество объектов, адаптированных для инвалидов всех категорий, всех степеней доступности объектов (полной, частичной, условной)

Результаты фотофиксации на объекте

1 Территория, прилегающая к зданию (участка)



1.1. Вход на территорию

1.2. Пути движения по территории



1.2.1 Пути движения по территории



1.2.2 Пути движения по территории

1. Вход (входы) в здание



2.3 Входная площадка (перед дверью)



2.4. Дверь (входная)

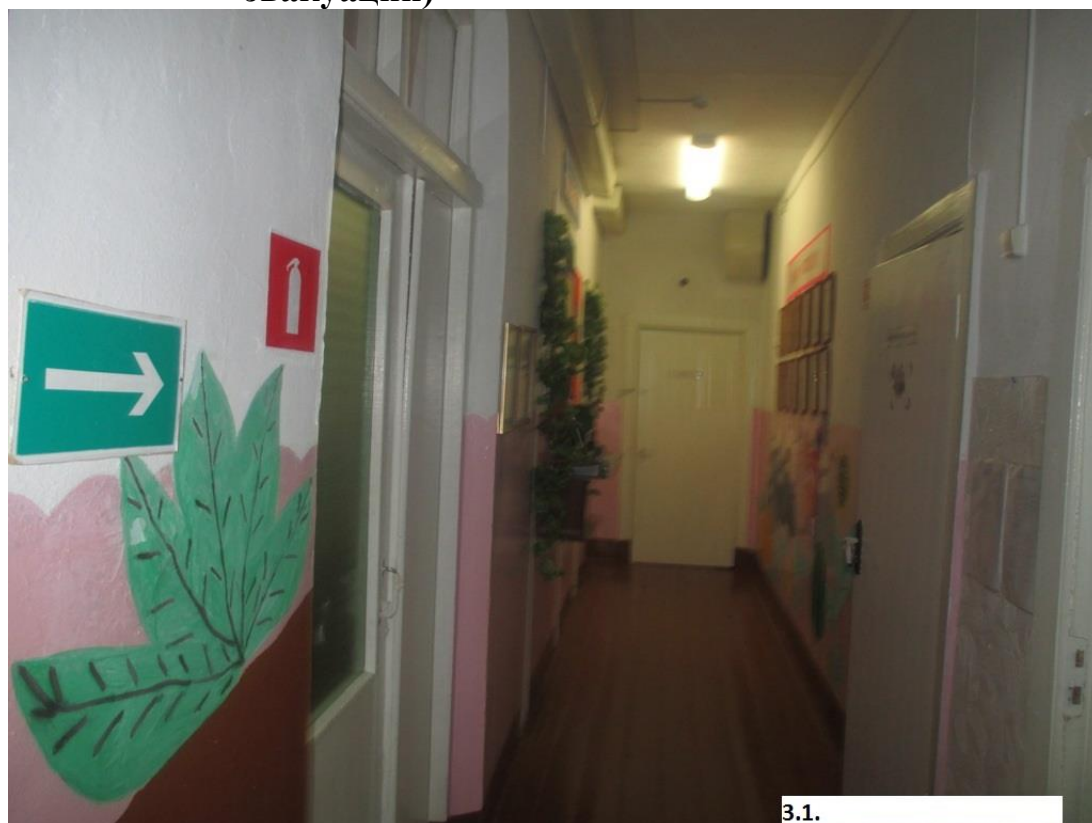


2.4. Дверь (входная)



2.5. Тамбур

2. Пути (путей) движения внутри здания (в т.ч. пути эвакуации)



3.1. Коридор



3.2

3.2. Лестница

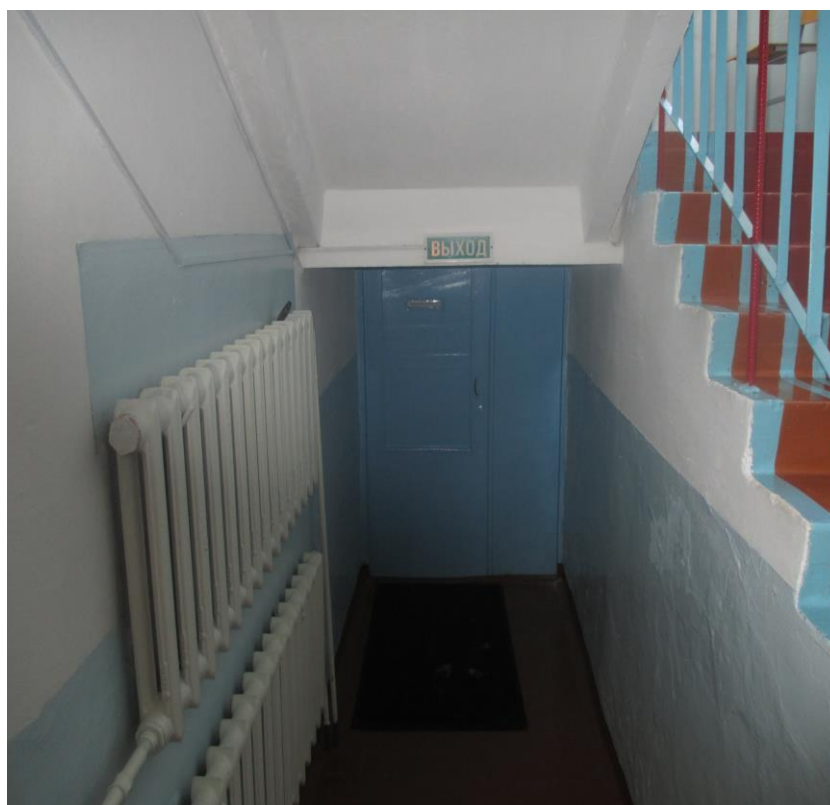


3.2.1

3.2.1



2.5. Дверь



3.6.1. Пути эвакуации (в т.ч. зоны безопасности)



3.6.1. Пути эвакуации (в т.ч. зоны безопасности)

4. Зоны целевого назначения здания (целевого посещения объекта)



4.1.

4.1. Кабинетная форма обслуживания

5. Санитарно-гигиенические помещения



5.1. Туалетная комната



5.1.2. Туалетная комната



5.1.3

5.1.3. Туалетная комната

5. Системы информации на объекте



6.1. Визуальные средства



6.1.2

6.1.2. Визуальные средства



6.1.3. Визуальные средства



6.2. Акустические средства



6.2.1. Акустические средства

